

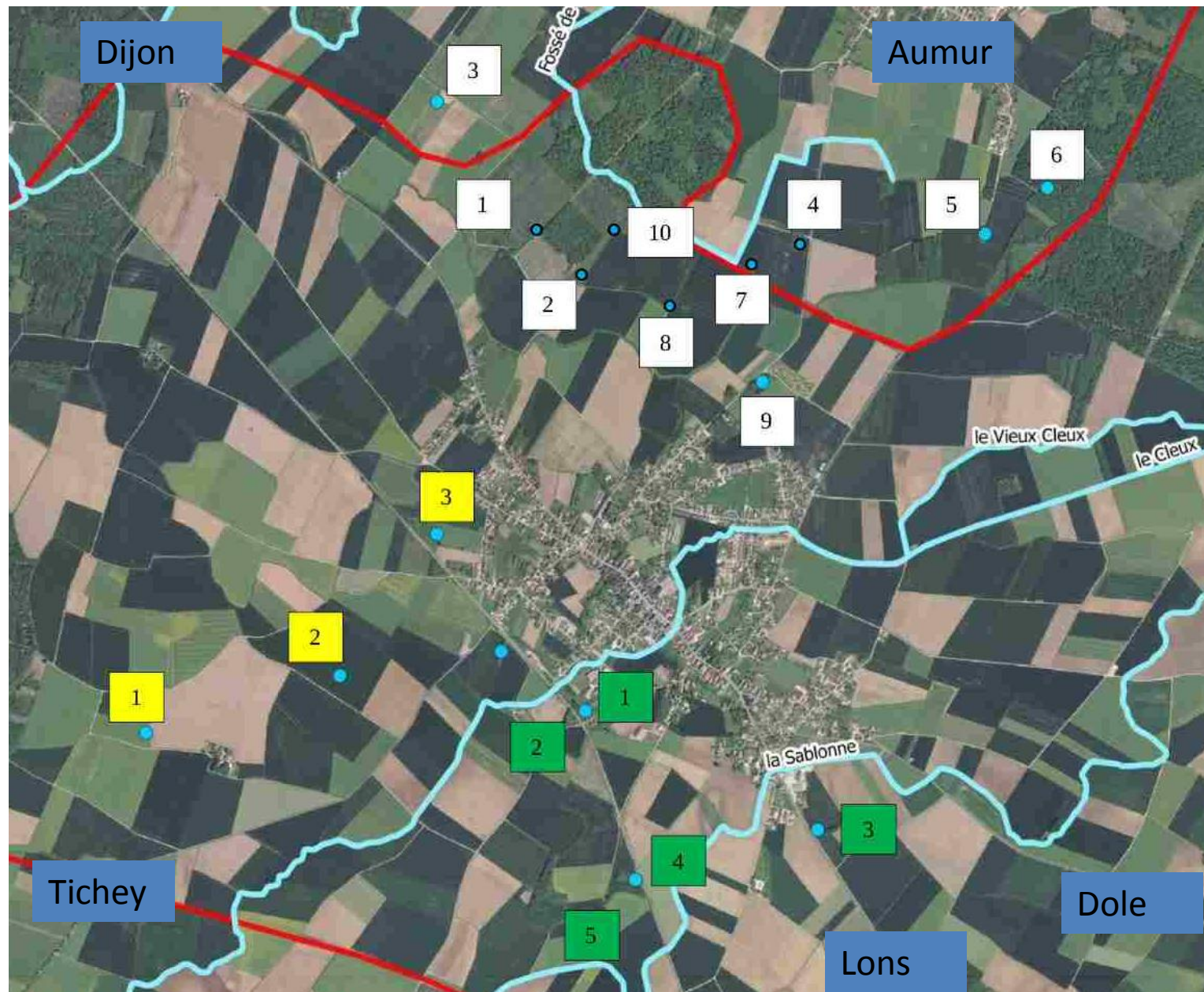
Biodiversité



28 février 2020

Répartition des mares sur la commune , état des lieux janvier février 2020

Mares photo
J1
J2
J3
V1
V2
V3
V4
V5
B1
B2
B3
B4
B5
B6
B7
B8
B9
B10





FICHE TECHNIQUE « MARE »

Renseignements généraux :

Domaine suivi par :

N° id :

Contact et coordonnées :

Equipe Chauriant

Localisation de la mare :

Commune :

Chaz Fierçois

Lieu dit :

Mare Barde Pechinot

Propriétaire :

Date :

3/02/2020

Schéma descriptif de la mare :

Photos :

X ou 11 non

Sûr mare

entretien + alimenté par les fossés

Contexte physique :

Topographie :

☐ Plateau☐ Versant☐ Fond de vallée☐ Autre

Mare

Profondeur :

Profondeur max ☐ < 50 cm☐ 50-100 cm☒ > 100 cm

Surface approximative (estimation carte) :

Origine de l'eau :

☒ Fossé(s)☐ Ruissellement☐ Source☒ Drainage☐ Nappe phréatique

Hydrologie :

☐ Mare temporaire☒ Mare permanente☐ Non déterminée

Facteurs écologiques :

Environnement :

☒ Cultures☐ Habitations☒ Milieu boisé☐ Autre (préciser) :☐ Prairies (préciser) :

Nature du fond :

☒ Vase/argile☐ Sable☐ Végétaux morts☐ Végétaux vivants☐ Roche☐ Béton☐ Autre (préciser) :☐ Inconnus

Profil des berges :

☐ Abruptes, verticales☒ Progressives☐ Inégales

Éclaircissement :

☒ Ensoleillée☐ Faiblement ombragée☐ Mare forestière

Turbidité :

☒ Eau claire☐ Eau trouble

Relations anthropiques (plusieurs cas possibles) :

Fonctions :

☒ Agricole☐ Chénement☐ Pêche, chasse☐ Mares « naturelles »☐ Pédagogique☐ Réservoir d'usage☐ Autre (préciser) :

Clôture :

☒ Absente☐ Partielle☐ Complète

État de conservation (plusieurs cas possibles) :

Menaces :

☐ Étiement, pourcentage :☐ Comblement, pourcentage :☐ Pollution(s), origine(s)

des pesticides de culture

☐ Frettement par les ligneux, recouvrement :☐ Fossiles, lesquels :☐ Espèces invasives, lesquelles :

Gestion actuelle :

☐ Mare nouvellement créée☐ Fauche, débroussaillage☐ Clôture☐ Coupe des ligneux☐ Autre (préciser) :

État général :

☒ Bon☐ Moyen☐ Mauvais

Patrimoine naturel :

Profil de la végétation : estimation du pourcentage de recouvrement



Fossés, seuls phytocèle + végétation par l'homme

Groupes taxonomiques observés :

☐ amphibiens☐ odonates☐ mammifères☐ oiseaux d'eau☐ Autres (préciser) :

Actions à mettre en œuvre :

Objectifs :

Préconisations :

☐ Fauche, débroussaillage☐ Entretien des ligneux☐ Mise en place de clôture☐ Nettoyage☐ Protéger des berges☐ Abandonnement auverne☐ Autres (préciser) :

RAS

Retour carte

Jaune 1 photos





FICHE TECHNIQUE « MARE »

Renseignements généraux :

Dossier suivi par :

Equipe Ausonia

N° id :

contact et coordonnées :

Localisation de la mare :

Commune :

ST Aubin

Lieu dit :

MARE ROUTE DE TICHEY

Propriétaire :

Paul et Anne Bachet
Eric

Date :

8/2/20

Schéma descriptif de la mare :

Photos : ☒ oui ☐ non

Contexte physique :

Topographie

☐ Plateau ☐ Versant ☐ Fond de vallée ☒ Autre

Profondeur

 Profondeur max ☐ < 50 cm ☒ 50-100 cm ☐ > 100 cm

 Surface approximative (estimation carto) : 20 m²

Origine de l'eau

☐ Fossé, ru ☐ Ruissellement ☐ Source ☐ Drainage ☒ Nappe phréatique

Hydrologie

☐ Mare temporaire ☐ Mare permanente ☐ Non déterminée

 Pas très large au 8/2
 voir les autres mares

Facteurs écologiques :

Environnement

☐ Cultures ☒ Milieu boisé ☐ Prairies (précisez) :

☐ Habitats ☐ Autre (précisez) :

Ronces

Nature du fond

☒ Vase/argile ☐ Sable ☐ Végétaux morts ☐ Végétaux vivants ☐ Roche
☐ Béton ☐ Autre (précisez) : ☐ Inconnu

Profil des berges

☒ Abruptes, verticales ☐ Progressives ☐ Irégulières

Eclaircissement

☒ Ensoleillée ☐ Partiellement ombragée ☐ Mare forestière

Turbidité

☒ Eau claire ☐ Eau trouble

Sable en surface à cause de la végétation

Relations anthropiques (plusieurs cas possibles) :

Fonctions

☒ Abreuvoir ☐ Ornamental ☐ Pêche, chasse ☒ Mare « naturelle »
☐ Pédagogique ☐ Réservoir d'orage ☐ Autre (précisez) :

Clôture

☒ Absente ☐ Partielle ☐ Complète

Etat de conservation (plusieurs cas possibles) :

Menaces

☐ Piétinement, pourcentage : ☐ Comblement, pourcentage :

☐ Pollutions, origines :

☐ Fermeture par les ligneux, recouvrement :

 pas végétation
 mais possible

☐ Poissons, lesquels :

☐ Espèces invasives, lesquelles :

Gestion actuelle

☐ Mare nouvellement créée

☒ Fauche, débroussaillage

☐ Curage

☐ Coupe des ligneux

☐ Autre (préciser) :

autour des berges

Etat général

☒ Bon ☐ Moyen ☐ Mauvais

Patrimoine naturel :

Profil de la végétation : estimation du pourcentage de recouvrement


 Mare fréquentée par des
 animaux (trous au bord)
 + des papyrus dans les rochers

Groupes taxonomiques observés

☐ amphibiens ☐ odonates ☐ mammifères
☐ oiseaux d'eau ☐ Autres (précisez) :

Actions à mettre en œuvre :

Objectifs :

 Concurrencer cette mare
 pour le gibier

Préconisations

☒ Fauche, débroussaillage
 juste autour de l'eau

☐ Mise en place de clôture

☐ Entretien des ligneux

☐ Nettoyage

☐ Profilage des berges

☐ Abreuvement annexe

☐ Autres (précisez) :

[Retour carte](#)

Jaune 2 Photos



[Retour carte](#)

Jaune 3





FICHE TECHNIQUE « MARE »

Renseignements généraux :

Dossier suivi par :

N° id :

Contact et coordonnées :

Localisation de la mare :

Commune : ST-Aubin

Lieu dit : Patrimoine Trou le vinet

Propriétaire : Commune

Date : 8/10/2010

Schéma descriptif de la mare :

80 m long
90 m large au plus large
île au milieu

Photos : ☐ oui ☐ non

Arbres tout autour
de la mare vire
dans la mare
île Arbres matures

Plusieurs essences d'arbres
frêne Saule Nonce vigne
acacia

Contexte physique :**Topographie** ☒ Plateau ☐ Versant ☐ Fond de vallée ☐ Autre**Profondeur** Profondeur max ☐ < 50 cm ☐ 50-100 cm ☒ > à 100 cm
Sur face approximative (estimation carto) : 3 m**Origine de l'eau** ☐ Fossé, ru ☐ Ruissellement ☐ Source ☐ Drainage ☒ Nappe phréatique**Hydrologie** ☐ Mare temporaire ☒ Mare permanente ☐ Non déterminée

Eaux pluviales du gîte du patrimoine
à l'automne

Facteurs écologiques :**Environnement** ☐ Cultures ☐ Milieu boisé ☒ Prairies (précisez) :☐ Habitations ☐ Autre (précisez) :**Nature du fond** ☐ Vase/argile ☒ Sable ☒ Végétaux morts ☐ Végétaux vivants ☐ Roche☐ Béton ☐ Autre (précisez) : ☐ Inconnu**Profil des berges** ☒ Abruptes, verticales ☐ Progressives ☐ Inégulières**Eclairement** ☐ Ensoleillée ☒ Partiellement ombragée ☐ Mare forestière**Turbidité** ☐ Eau claire ☒ Eau troubleRelations anthropiques (plusieurs cas possibles) :**Fonctions** ☐ Abreuvoir ☐ Ornemental ☐ Pêche, chasse ☐ Mare « naturelle »☒ Pédagogique ☐ Réservoir d'orage ☐ Autre (préciser) :**Clôture** ☒ Absente ☐ Partielle ☐ ComplèteEtat de conservation (plusieurs cas possibles) :**Menaces** ☐ Piétinement, pourcentage : ☐ Comblement, pourcentage :☒ Pollutions, origines : végétales☐ Fermeture par les ligneux, recouvrement :☐ Poissons, lesquels : perches, bécasses☐ Espèces invasives, lesquelles :**Gestion actuelle** ☐ Mare nouvellement créée ☒ Fauche, débroussaillage ☐ Curage☐ Coupe des ligneux ☐ Autre (préciser) :**Etat général** ☐ Bon ☒ Moyen ☐ MauvaisPatrimoine naturel :Profil de la végétation : estimation du pourcentage de recouvrement**Groupes taxonomiques observés** ☐ amphibiens ☐ odonates ☐ mammifères☐ oiseaux d'eau ☐ Autres (préciser) :Actions à mettre en œuvre :Objectifs :Préconisations

Ligneux Saule
Frêne
acacia-
Nonces-
vigne

☒ Fauche, débroussaillage ☒ Entretien des ligneux☐ Mise en place de clôture ☒ Nettoyage☒ Profilage des berges ☐ Abreuvement annexé

Autres (préciser) : Création mare pédagogique
mettre des richards

[Retour carte](#)

Verte 1 Photos





FICHE TECHNIQUE « MARE »

Renseignements généraux :

Dossier suivi par :

N° id :

Contact et coordonnées :

Localisation de la mare :

Commune : ST-Aubin

Lieu dit : Mare bris des violettes

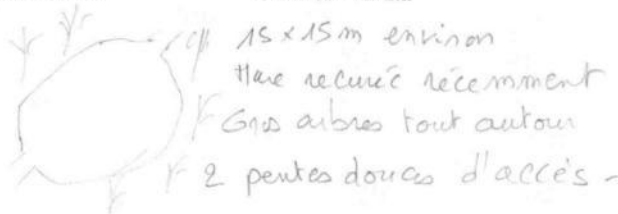
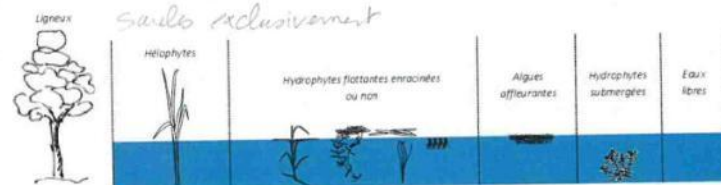
Propriétaire : Gagnoua Françoise et Jacques

Date : 8/02/1990

Schéma descriptif de la mare :

Photos : ☒ oui ☐ non

Saule
Aulme
ACACIA
naïve
Frêne

Contexte physique :Topographie : ☒ Plateau ☐ Versant ☐ Fond de vallée ☐ AutreProfondeur : Profondeur max ☐ < 50 cm ☐ 50-100 cm ☒ > à 100 cm
Surface approximative (estimation carto) : environ 3mOrigine de l'eau : ☐ Fossé, ru ☐ Ruissellement ☐ Source ☐ Drainage ☒ Nappe phréatiqueHydrologie : ☐ Mare temporaire ☒ Mare permanente ☐ Non déterminéeFacteurs écologiques :Environnement : ☒ Cultures ☒ Milieu boisé ☐ Prairies (précisez) :☐ Habitations ☐ Autre (précisez) :Nature du fond : ☐ Vase/argile ☒ Sable ☒ Végétaux morts ☐ Végétaux vivants ☐ Roche
☐ Béton ☐ Autre (précisez) : ☐ InconnuProfil des berges : ☐ Abruptes, verticales ☐ Progressives ☐ Irrégulières 2 descentes en pente douceEclairement : ☐ Ensoleillée ☒ Partiellement ombragée ☐ Mire forestièreTurbidité : ☒ Eau claire ☐ Eau troubleRelations anthropiques (plusieurs cas possibles) :Fonctions : ☐ Abreuvoir ☐ Ornamental ☐ Pêche, chasse ☐ Mare « naturelle »☐ Pédagogique ☐ Réservoir d'orage ☐ Autre (préciser) : déchargeClôture : ☒ Absente ☐ Partielle ☐ ComplèteEtat de conservation (plusieurs cas possibles) :Menaces : ☐ Piétinement, pourcentage : ☒ Comblement, pourcentage : 40%☐ Pollutions, origines :☐ Fermeture par les ligneux, recouvrement :☐ Poissons, lesquels :☐ Espèces invasives, lesquelles :Gestion actuelle : ☐ Mare nouvellement créée ☒ Fauche, débroussaillage ☐ Curage☐ Coupe des ligneux ☐ Autre (préciser) :Etat général : ☐ Bon ☐ Moyen ☒ MauvaisPatrimoine naturel :Profil de la végétation : estimation du pourcentage de recouvrementGroupes taxonomiques observés : ☐ amphibiens ☐ odonates ☐ mammifèresprésence de blaireaux ☐ oiseaux d'eau ☐ Autres (préciser) :Actions à mettre en œuvre :Objectifs :Préconisations☐ Fauche, débroussaillage ☐ Entretien des ligneux☐ Mise en place de clôture ☐ Nettoyage☐ Profilage des berges ☐ Abreuvement annexe☐ Autres (préciser) :

Mare privée, sans de dispositif de clôture vert et terre

[Retour carte](#)

Verte 2 Photos





FICHE TECHNIQUE « MARE »

Renseignements généraux :

Dossier suivi par :

N° id :

Contact et coordonnées :

Localisation de la mare :

Commune : ST - Aubin

Lieu dit : Rue de laus

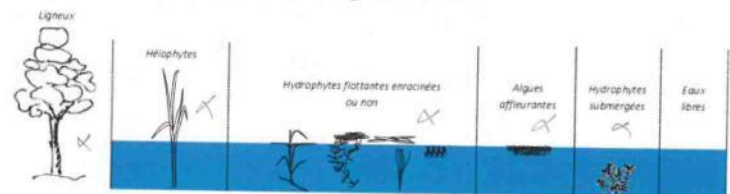
Propriétaire : Armand Breton

Date : 8/06/20

Schéma descriptif de la mare :

Photos : ☒ oui ☐ nonLangue de peupliers
avec flue 200m de long**Contexte physique :****Topographie** ☒ Plateau ☐ Versant ☐ Fond de vallée ☐ Autre**Profondeur** Profondeur max ☒ < 50 cm ☐ 50-100 cm ☐ > à 100 cm
Surface approximative (estimation carto) :**Origine de l'eau** ☐ Fossé, ru ☒ Ruissellement ☐ Source ☐ Drainage ☒ Nappe phréatique**Hydrologie** ☒ Mare temporaire ☐ Mare permanente ☐ Non déterminée

Niveau d'eau en fonction de la hauteur de la nappe

Facteurs écologiques :**Environnement** ☒ Cultures ☐ Milieu boisé ☐ Prairies (préciser) :
☐ Habitations ☐ Autre (préciser) :**Nature du fond** ☒ Vase/argile ☐ Sable ☒ Végétaux morts ☐ Végétaux vivants ☐ Roche
☐ Béton ☐ Autre (préciser) : ☐ Inconnu**Profil des berges** ☐ Abruptes, verticales ☐ Progressives ☒ Irégulières**Eclairement** ☒ Ensoleillée ☐ Partiellement ombragée ☐ Mare forestière**Turbidité** ☒ Eau claire ☐ Eau trouble**Relations anthropiques (plusieurs cas possibles) :****Fonctions** ☐ Abreuvoir ☐ Ornamental ☐ Pêche, chasse ☒ Mare « naturelle »
☐ Pédagogique ☐ Réservoir d'orage ☐ Autre (préciser) :**Clôture** ☒ Absente ☐ Partielle ☐ Complète**Etat de conservation (plusieurs cas possibles) :****Menaces** ☐ Piétinement, pourcentage : ☐ Comblement, pourcentage :☐ Pollutions, origines :☒ Fermeture par les ligneux, recouvrement :☐ Poissons, lesquels :☐ Espèces invasives, lesquelles :**Gestion actuelle** ☐ Mare nouvellement créée ☒ Fauche, débroussaillage ☐ Curage☐ Coupe des ligneux ☐ Autre (préciser) :**Etat général** ☐ Bon ☒ Moyen ☐ Mauvais**Patrimoine naturel :****Profil de la végétation : estimation du pourcentage de recouvrement****Groupes taxonomiques observés** ☐ amphibiens ☐ odonates ☐ mammifères
☒ oiseaux d'eau ☐ Autres (préciser) :**Actions à mettre en œuvre :****Objets :****Préconisations**☒ Fauche, débroussaillage ☐ Entretien des ligneux☐ Mise en place de clôture ☐ Nettoyage☐ Profilage des berges ☐ Abreuvement annexé☒ Autres (préciser) : curage en partie centrale pour réaliser un point d'eau permanent

[Retour carte](#)

Verte 3 Photos





FICHE TECHNIQUE « MARE »

Renseignements généraux :

Dossier suivi par :

N° id :

Contact et coordonnées :

Localisation de la mare :

Commune : ST-Arzelin

Lieu dit : rue de l'anne

Propriétaire : Aris Pienney-Franck

Date : 8/02/10

Schéma descriptif de la mare :

Photos : ☒ oui ☐ non**Contexte physique :****Topographie** ☒ Plateau ☐ Versant ☐ Fond de vallée ☐ Autre**Profondeur**
Profondeur max ☐ < 50 cm ☐ 50-100 cm ☐ > à 100 cm
Surface approximative (estimation carto) :**Origine de l'eau** ☐ Fossé, ru ☐ Ruissellement ☐ Source ☐ Drainage ☒ Nappe phréatique**Hydrologie** ☒ Mare temporaire ☐ Mare permanente ☐ Non déterminée

de Sparre

Facteurs écologiques :**Environnement** ☒ Cultures ☐ Milieu boisé ☐ Prairies (précisez) :☐ Habitations ☐ Autre (préciser) :**Nature du fond** ☐ Vase/argile ☐ Sable ☒ Végétaux morts ☐ Végétaux vivants ☐ Roche
☐ Béton ☐ Autre (préciser) : ☐ Inconnu**Profil des berges** ☐ Abruptes, verticales ☐ Progressives ☒ Irrégulières**Eclairement** ☐ Ensoleillée ☒ Partiellement ombragée ☐ Mare forestière**Turbidité** ☐ Eau claire ☒ Eau trouble**Relations anthropiques (plusieurs cas possibles) :****Fonctions**☐ Abreuvoir ☐ Ornamental ☐ Pêche, chasse ☐ Mare « naturelle »
☐ Pédagogique ☐ Réservoir d'orage ☐ Autre (préciser) : décharge**Clôture**☒ Absente ☐ Partielle ☐ Complète**Etat de conservation (plusieurs cas possibles) :****Menaces**☐ Piétinement, pourcentage : ☒ Comblement, pourcentage : 40%
☐ Pollutions, origines :☐ Fermeture par les ligneux, recouvrement :☐ Poissons, lesquels :☐ Espèces invasives, lesquelles :**Gestion actuelle**☐ Mare nouvellement créée ☒ Fauche, débroussaillage ☐ Curage
☐ Coupe des ligneux ☐ Autre (préciser) :**Etat général**☐ Bon ☐ Moyen ☒ Mauvais**Patrimoine naturel :****Profil de la végétation : estimation du pourcentage de recouvrement**

Saulas exclusivement

**Groupes taxonomiques observés**☐ amphibiens ☐ odonates ☐ mammifères
☐ oiseaux d'eau ☐ Autres (préciser) :

présence de blaireaux

Actions à mettre en œuvre :

Nare privée, sans de dispositif de déchets verts et terre

Objectifs :**Préconisations**☐ Fauche, débroussaillage ☐ Entretien des ligneux
☐ Mise en place de clôture ☐ Nettoyage
☐ Profilage des berges ☐ Abreuvement annexe
☐ Autres (préciser) :

[Retour carte](#)

Verte 4 Photos





FICHE TECHNIQUE « MARE »

Renseignements généraux :

Dossier suivi par :

N° id :

Contact et coordonnées :

Localisation de la mare :Commune : *St-Aubin*Lieu dit : *Prie de l'annet*Propriétaire : *Association Ancienne*Date : *8/07/20*

Schéma descriptif de la mare :

Contexte physique :

- Topographie** ☒ Plateau ☐ Versant ☐ Fond de vallée ☐ Autre
- Profondeur** Profondeur max ☒ < 50 cm ☐ 50-100 cm ☐ > 100 cm
Surface approximative (estimation carto) :
- Origine de l'eau** ☐ Fossé, ru ☐ Ruissellement ☐ Source ☐ Drainage ☒ Nappe phréatique
- Hydrologie** ☒ Mare temporaire ☐ Mare permanente ☐ Non déterminée

Facteurs écologiques :

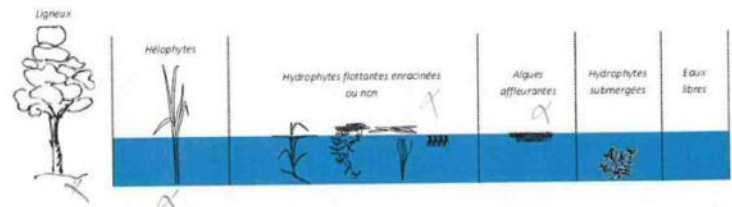
- Environnement** ☒ Cultures ☐ Milieu boisé ☐ Prairies (précisez) :
☐ Habitations ☐ Autre (précisez) :
- Nature du fond** ☐ Vase/argile ☐ Sable ☒ Végétaux morts ☐ Végétaux vivants ☐ Roche
☐ Béton ☐ Autre (précisez) : ☐ Inconnu
- Profil des berges** ☐ Abruptes, verticales ☐ Progressives ☒ Irrégulières
- Eclairement** ☐ Ensoleillée ☒ Partiellement ombragée ☐ Mare forestière
- Turbidité** ☐ Eau claire ☒ Eau trouble

Relations anthropiques (plusieurs cas possibles) :

- Fonctions** ☐ Abreuvoir ☐ Ornemental ☐ Pêche, chasse ☒ Mare « naturelle »
☐ Pédagogique ☐ Réservoir d'orage ☐ Autre (préciser) :
- Clôture** ☒ Absente ☐ Partielle ☐ Complète

Etat de conservation (plusieurs cas possibles) :

- Menaces** ☐ Piétinement, pourcentage : ☒ Comblement, pourcentage : *30%*
☐ Pollutions, origines :
☒ Fermeture par les ligneux, recouvrement :
☐ Poissons, lesquels :
☐ Espèces invasives, lesquelles :
- Gestion actuelle** ☐ Mare nouvellement créée ☒ Fauche, débroussaillage ☐ Curage
☐ Coupe des ligneux ☐ Autre (préciser) :
- Etat général** ☐ Bon ☐ Moyen ☒ Mauvais

Patrimoine naturel :Profil de la végétation : estimation du pourcentage de recouvrement

- Groupes taxonomiques observés** ☐ amphibiens ☐ odonates ☐ mammifères
☐ oiseaux d'eau ☐ Autres (préciser) :

Actions à mettre en œuvre :Objectifs :

- Préconisations** ☒ Fauche, débroussaillage ☐ Entretien des ligneux
☐ Mise en place de clôture ☐ Nettoyage
☐ Profilage des berges ☐ Abreuvement annexé
☒ Autres (préciser) :

Curage pour réaliser un point d'eau permanent en partie sud bien ensoleillée.

[Retour carte](#)

Verte 5 Photos





FICHE TECHNIQUE « MARE »

Renseignements généraux :

Dossier suivi par :

No sortie mare

N° id :

Contact et coordonnées :

47° 01' 21" N
005° 05' 52" 7 ELocalisation de la mare :

Commune :

St Aubin

Lieu dit :

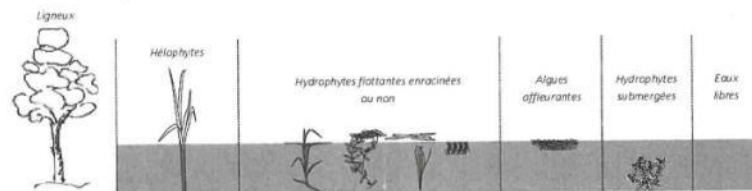
Mare du patrimoine

Propriétaire :

Date :

Janvier 2020

Schéma descriptif de la mare :

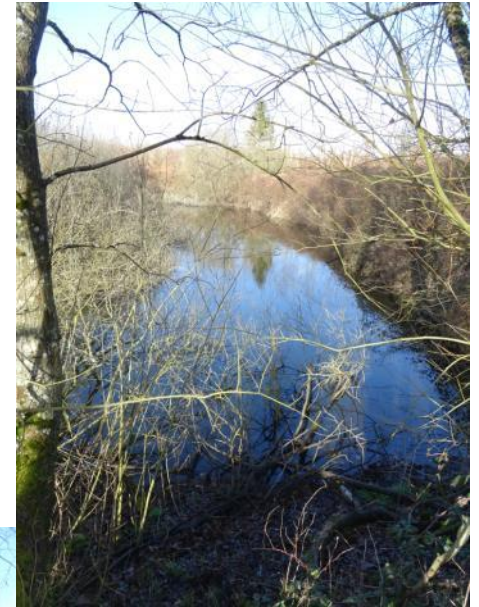
Photos : ☐ oui ☐ nonContexte physique :**Topographie** ☒ Plateau ☐ Versant ☐ Fond de vallée ☐ Autre**Profondeur** Profondeur max ☐ < 50 cm ☐ 50-100 cm ☒ > à 100 cm
Surface approximative (estimation carto) :**Origine de l'eau** ☐ Fossé, ru ☐ Ruissellement ☐ Source ☐ Drainage ☒ Nappe phréatique**Hydrologie** ☐ Mare temporaire ☒ Mare permanente ☐ Non déterminéeFacteurs écologiques :**Environnement** ☐ Cultures ☒ Milieu boisé ☐ Prairies (précisez) :
☒ Habitations ☐ Autre (préciser) :**Nature du fond** ☐ Vase/argile ☐ Sable ☐ Végétaux morts ☐ Végétaux vivants ☐ Roche
☐ Béton ☐ Autre (préciser) : graviers ☐ Inconnu**Profil des berges** ☐ Abruptes, verticales ☒ Progressives ☒ Irrégulières**Eclairement** ☐ Ensoleillée ☒ Partiellement ombragée ☐ Mare forestière**Turbidité** ☒ Eau claire ☐ Eau troubleRelations anthropiques (plusieurs cas possibles) :**Fonctions** ☐ Abreuvoir ☒ Ornemental ☐ Pêche, chasse ☐ Mare « naturelle »
☐ Pédagogique ☐ Réservoir d'orage ☐ Autre (préciser) :**Clôture** ☒ Absente ☐ Partielle ☐ ComplèteEtat de conservation (plusieurs cas possibles) :**Menaces** ☐ Piétinement, pourcentage : ☐ Comblement, pourcentage :☐ Pollutions, origines :☐ Fermeture par les ligneux, recouvrement :☐ Poissons, lesquels :☐ Espèces invasives, lesquelles :**Gestion actuelle** ☐ Mare nouvellement créée ☒ Fauche, débroussaillage ☐ Curage☐ Coupe des ligneux ☐ Autre (préciser) :**Etat général** ☒ Bon ☐ Moyen ☐ MauvaisPatrimoine naturel :Profil de la végétation : estimation du pourcentage de recouvrement**Groupes taxonomiques observés** ☐ amphibiens ☐ odonates ☐ mammifères
☐ oiseaux d'eau ☐ Autres (préciser) :Actions à mettre en œuvre :**Objets :**

mare pédagogique

Préconisations ☐ Fauche, débroussaillage ☐ Entretien des ligneux
☐ Mise en place de clôture ☐ Nettoyage
☐ Profilage des berges ☐ Abreuvement annexe
☐ Autres (préciser) :

[Retour carte](#)

Blanche 1 Photos





FICHE TECHNIQUE « MARE »

Renseignements généraux :

Dossier suivi par :

N° id : 476A1A5

Contact et coordonnées :

Localisation de la mare :

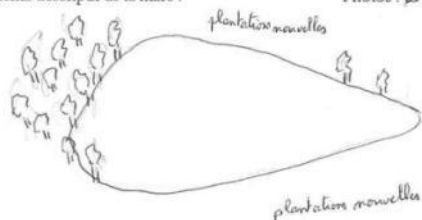
Commune : SAUBIN

Lieu dit : La Louvière

Propriétaire : Commune

Date : 18/02/2020

Schéma descriptif de la mare :

Photos : ☒ Oui ☐ Non**Contexte physique :****Topographie** ☒ Plateau ☐ Versant ☐ Fond de vallée ☐ Autre**Profondeur** Profondeur max ☐ < 50 cm ☒ 50-100 cm ☐ > à 100 cm
Surface approximative (estimation carto) : 5 ares**Origine de l'eau** ☐ Fossé, ru ☒ Ruissellement ☐ Source ☐ Drainage ☒ Nappe phréatique**Hydrologie** ☒ Mare temporaire ☐ Mare permanente ☐ Non déterminée
Pas d'eau au 18/02**Facteurs écologiques :****Environnement** ☐ Cultures ☒ Milieu boisé ☐ Prairies (précisez) :
☐ Habitations ☐ Autre (préciser) :**Nature du fond** ☐ Vase/argile ☐ Sable ☒ Végétaux morts ☐ Végétaux vivants ☐ Roche
☐ Béton ☐ Autre (préciser) : ☐ Inconnu**Profil des berges** ☐ Abruptes, verticales ☒ Progressives ☐ Irégulières**Eclairement** ☐ Ensoleillée ☒ Partiellement ombragée ☐ Mare forestière**Turbidité** ☐ Eau claire ☐ Eau trouble**Relations anthropiques (plusieurs cas possibles) :****Fonctions** ☐ Abreuvoir ☐ Ornemental ☐ Pêche, chasse ☒ Mare « naturelle »
☐ Pédagogique ☐ Réservoir d'orage ☐ Autre (préciser) :**Clôture** ☒ Absente ☐ Partielle ☐ Complète**Etat de conservation (plusieurs cas possibles) :****Menaces** ☐ Piétinement, pourcentage : ☐ Comblement, pourcentage :
☐ Pollutions, origines :☐ Fermeture par les ligneux, recouvrement :☐ Poissons, lesquels :☐ Espèces invasives, lesquelles :**Gestion actuelle** ☐ Mare nouvellement créée ☐ Fauche, débroussaillage ☐ Curage
☐ Coupe des ligneux ☐ Autre (préciser) :**Etat général** ☐ Bon ☒ Moyen ☐ Mauvais**Patrimoine naturel :****Profil de la végétation : estimation du pourcentage de recouvrement****Groupes taxonomiques observés** ☐ amphibiens ☐ odonates ☐ mammifères
☐ oiseaux d'eau ☐ Autres (préciser) :**Actions à mettre en œuvre :****Objectifs :****Préconisations** ☐ Fauche, débroussaillage ☐ Entretien des ligneux
☐ Mise en place de clôture ☐ Nettoyage
☐ Profilage des berges ☐ Abreuvement annexe
☐ Autres (préciser) :

[Retour carte](#)

Blanche 2 Photos





FICHE TECHNIQUE « MARE »

Renseignements généraux :

Dossier suivi par :

N° id : 476 2C 28

Contact et coordonnées :

Localisation de la mare :

Commune : AUMUR

Lieu dit : Crimée

Propriétaire : MOUGGOT Patrick
33440 ST AUGIN

Date : 18/02/2020

Schéma descriptif de la mare :

Photos : ☒ oui ☐ nonContexte physique :

Topographie ☐ Plateau ☐ Versant ☐ Fond de vallée ☐ Autre Plaine

Profondeur Profondeur max ☐ < 50 cm ☒ 50-100 cm ☐ > à 100 cm 18/02 - 3 par d'eau
Surface approximative (estimation carto) : 10 ares

Origine de l'eau ☐ Fossé, ru ☐ Ruissellement ☐ Source ☐ Drainage ☒ Nappe phréatique

Hydrologie ☒ Mare temporaire ☐ Mare permanente ☐ Non déterminée

Facteurs écologiques :

Environnement ☒ Cultures ☐ Milieu boisé ☐ Prairies (précisez) :
☐ Habitations ☐ Autre (précisez) :

Nature du fond ☐ Vase/argile ☐ Sable ☒ Végétaux morts ☒ Végétaux vivants ☐ Roche
☐ Béton ☐ Autre (précisez) : ☐ Inconnu

Profil des berges ☐ Abruptes, verticales ☒ Progressives ☐ Irrégulières

Eclairement ☒ Ensoleillée ☐ Partiellement ombragée ☐ Mare forestière

Turbidité ☐ Eau claire ☐ Eau trouble

Relations anthropiques (plusieurs cas possibles) :

Fonctions ☐ Abreuvoir ☐ Ornamental ☐ Pêche, chasse ☒ Mare « naturelle »
☐ Pédagogique ☐ Réservoir d'orage ☐ Autre (préciser) :

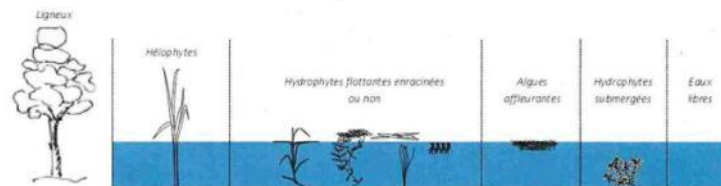
Clôture ☒ Absente ☐ Partielle ☐ Complète

Etat de conservation (plusieurs cas possibles) :

Menaces ☐ Piétinement, pourcentage : ☐ Comblement, pourcentage :
☐ Pollutions, origines :
☐ Fermeture par les ligneux, recouvrement :
☐ Poissons, lesquels :
☐ Espèces invasives, lesquelles :

Gestion actuelle ☐ Mare nouvellement créée ☐ Fauche, débroussaillage ☐ Curage
☐ Coupe des ligneux ☐ Autre (préciser) :

Etat général ☐ Bon ☒ Moyen ☐ Mauvais

Patrimoine naturel :Profil de la végétation : estimation du pourcentage de recouvrement

Groupes taxonomiques observés ☐ amphibiens ☐ odonates ☐ mammifères
☐ oiseaux d'eau ☐ Autres (préciser) :

Actions à mettre en œuvre :Objectifs :

Préconisations ☐ Fauche, débroussaillage ☐ Entretien des ligneux
☐ Mise en place de clôture ☐ Nettoyage
☐ Profilage des berges ☐ Abreuvement annexe
☐ Autres (préciser) :

[Retour carte](#)

Blanche 3 Photos



Blanche 4 Description



FICHE TECHNIQUE « MARE »

Renseignements généraux :

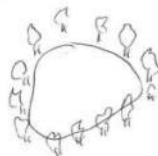
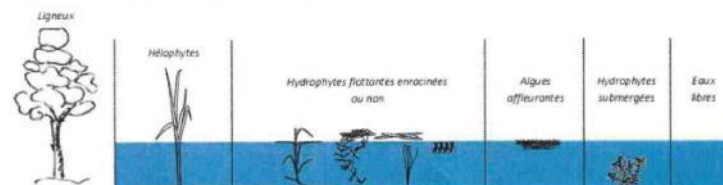
Dossier suivi par :

N° id :

Contact et coordonnées :

Localisation de la mare :Commune : *AMUR*Lieu dit : *Ancienne décharge*Propriétaire : *Commune*Date : *18/02/2020*

Schéma descriptif de la mare :

Photos : ☒ oui ☐ non**Contexte physique :****Topographie** ☒ Plateau ☐ Versant ☐ Fond de vallée ☐ Autre**Profondeur** Profondeur max ☐ < 50 cm ☐ 50-100 cm ☒ > à 100 cm
Surface approximative (estimation carto) : *3 ares***Origine de l'eau** ☐ Fossé, ru ☒ Ruissellement ☐ Source ☐ Drainage ☐ Nappe phréatique**Hydrologie** ☒ Mare temporaire ☐ Mare permanente ☐ Non déterminée**Facteurs écologiques :****Environnement** ☐ Cultures ☒ Milieu boisé ☐ Prairies (précisez) :
☐ Habitations ☐ Autre (préciser) :**Nature du fond** ☐ Vase/argile ☐ Sable ☒ Végétaux morts ☐ Végétaux vivants ☐ Roche
☐ Béton ☐ Autre (préciser) : ☐ Inconnu**Profil des berges** ☐ Abruptes, verticales ☒ Progressives ☐ Irégulières**Eclairement** ☐ Ensoleillée ☒ Partiellement ombragée ☐ Mare forestière**Turbidité** ☐ Eau claire ☐ Eau trouble**Relations anthropiques (plusieurs cas possibles) :****Fonctions** ☐ Abreuvoir ☐ Ornamental ☐ Pêche, chasse ☒ Mare « naturelle »
☐ Pédagogique ☐ Réservoir d'orage ☐ Autre (préciser) :**Clôture** ☒ Absente ☐ Partielle ☐ Complète**Etat de conservation (plusieurs cas possibles) :****Menaces** ☐ Piétinement, pourcentage : ☐ Comblement, pourcentage :☒ Pollutions, origines : *ancienne décharge*☐ Fermeture par les ligneux, recouvrement :☐ Poissons, lesquels :☐ Espèces invasives, lesquelles :**Gestion actuelle** ☐ Mare nouvellement créée ☐ Fauche, débroussaillage ☐ Curage☐ Coupe des ligneux ☐ Autre (préciser) :**Etat général** ☐ Bon ☐ Moyen ☒ Mauvais**Patrimoine naturel :****Profil de la végétation : estimation du pourcentage de recouvrement****Groupes taxonomiques observés** ☐ amphibiens ☐ odonates ☐ mammifères
☐ oiseaux d'eau ☐ Autres (préciser) :**Actions à mettre en œuvre :****Objectifs :****Préconisations** ☐ Fauche, débroussaillage ☐ Entretien des ligneux
☐ Mise en place de clôture ☐ Nettoyage
☐ Profilage des berges ☐ Abreuvement annexe
☐ Autres (préciser) :

[Retour carte](#)

Blanche 4 Photos





FICHE TECHNIQUE « MARE »

Renseignements généraux :

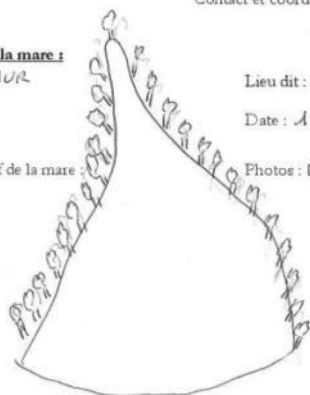
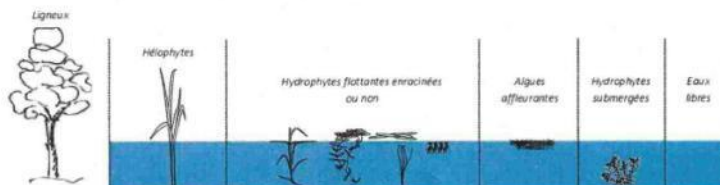
Dossier suivi par :

N° id :

Contact et coordonnées :

Localisation de la mare :Commune : **AVOUR**Lieu dit : **?**Propriétaire : **?**Date : **17/02/2020**

Schéma descriptif de la mare

Photos : ☒ oui ☐ nonContexte physique :Topographie☒ Plateau ☐ Versant ☐ Fond de vallée ☐ AutreProfondeurProfondeur max ☐ < 50 cm ☒ 50-100 cm ☐ > à 100 cmSurface approximative (estimation carto) : **8 ares**Origine de l'eau☐ Fossé, ru ☒ Ruissellement ☐ Source ☐ Drainage ☐ Nappe phréatiqueHydrologie☐ Mare temporaire ☒ Mare permanente ☐ Non déterminéeFacteurs écologiques :Environnement☒ Cultures ☒ Milieu boisé ☐ Prairies (précisez) :☐ Habitations ☐ Autre (préciser) :Nature du fond☒ Vase/argile ☐ Sable ☐ Végétaux morts ☐ Végétaux vivants ☐ Roche☐ Béton ☐ Autre (préciser) : ☐ InconnuProfil des berges☐ Abruptes, verticales ☒ Progressives ☐ IrrégulièresEclairement☐ Ensoleillée ☒ Partiellement ombragée ☐ Mare forestièreTurbidité☐ Eau claire ☒ Eau troubleRelations anthropiques (plusieurs cas possibles) :Fonctions☐ Abreuvoir ☐ Ornamental ☐ Pêche, chasse ☒ Mare « naturelle »☐ Pédagogique ☐ Réservoir d'orage ☐ Autre (préciser) :Clôture☒ Absente ☐ Partielle ☐ ComplèteEtat de conservation (plusieurs cas possibles) :Menaces☐ Piétinement, pourcentage : ☐ Comblement, pourcentage :☐ Pollutions, origines :☐ Fermeture par les ligneux, recouvrement :☐ Poissons, lesquels :☐ Espèces invasives, lesquelles :Gestion actuelle☐ Mare nouvellement créée ☐ Fauche, débroussaillage ☐ Curage☐ Coupe des ligneux ☐ Autre (préciser) :Etat général☒ Bon ☐ Moyen ☐ MauvaisPatrimoine naturel :Profil de la végétation : estimation du pourcentage de recouvrementGroupes taxonomiques observés☐ amphibiens ☐ odonates ☐ mammifères☐ oiseaux d'eau ☐ Autres (préciser) :Actions à mettre en œuvre :Objectifs :Préconisations☐ Fauche, débroussaillage ☐ Entretien des ligneux☐ Mise en place de clôture ☐ Nettoyage☐ Profilage des berges ☐ Abreuvement annexe☐ Autres (préciser) :

[Retour carte](#)

Blanche 5 Photos





FICHE TECHNIQUE « MARE »

Renseignements généraux :

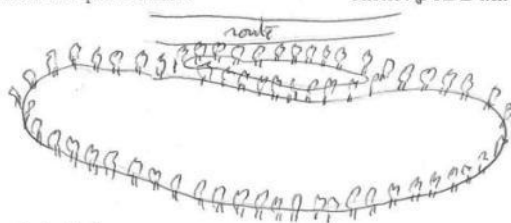
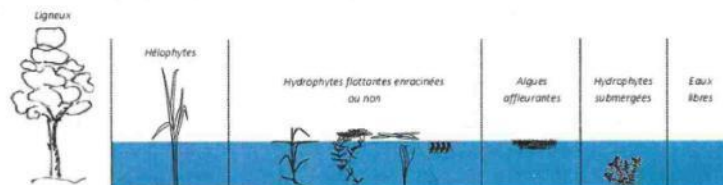
Dossier suivi par :

N° id :

Contact et coordonnées :

Localisation de la mare :Commune : AUVAIRLieu dit : ?Propriétaire : POUGETDate : 17/02/2020

Schéma descriptif de la mare :

Photos : ☒ oui ☐ non**Contexte physique :****Topographie**☒ Plateau ☐ Versant ☐ Fond de vallée ☐ Autre**Profondeur**Profondeur max ☐ < 50 cm ☒ 50-100 cm ☐ > à 100 cmSurface approximative (estimation carto) : 5 ares**Origine de l'eau**☐ Fossé, ru ☒ Ruissellement ☐ Source ☐ Drainage ☒ Nappe phréatique**Hydrologie**☐ Mare temporaire ☒ Mare permanente ☐ Non déterminée**Facteurs écologiques :****Environnement**☐ Cultures ☒ Milieu boisé ☐ Prairies (précisez) :☐ Habitations ☐ Autre (préciser) :**Nature du fond**☒ Vase/argile ☐ Sable ☐ Végétaux morts ☐ Végétaux vivants ☐ Roche☐ Béton ☐ Autre (préciser) : ☐ Inconnu**Profil des berges**☐ Abruptes, verticales ☒ Progressives ☐ Inégulières**Eclairement**☐ Ensoleillée ☐ Partiellement ombragée ☒ Mare forestière**Turbidité**☐ Eau claire ☐ Eau trouble**Relations anthropiques (plusieurs cas possibles) :****Fonctions**☐ Abreuvoir ☐ Ornamental ☐ Pêche, chasse ☒ Mare « naturelle »☐ Pédagogique ☐ Réservoir d'orage ☐ Autre (préciser) :**Clôture**☒ Absente ☐ Partielle ☐ Complète**Etat de conservation (plusieurs cas possibles) :****Menaces**☐ Piétinement, pourcentage : ☐ Comblement, pourcentage :☐ Pollutions, origines :☐ Fermeture par les ligneux, recouvrement :☐ Poissons, lesquels :☐ Espèces invasives, lesquelles :**Gestion actuelle**☐ Mare nouvellement créée ☐ Fauche, débroussaillage ☐ Curage☐ Coupe des ligneux ☐ Autre (préciser) :**Etat général**☐ Bon ☒ Moyen ☐ Mauvais**Patrimoine naturel :****Profil de la végétation : estimation du pourcentage de recouvrement****Groupes taxonomiques observés**☐ amphibiens ☐ odonates ☐ mammifères☐ oiseaux d'eau ☐ Autres (préciser) :**Actions à mettre en œuvre :****Objectifs :****Préconisations**☐ Fauche, débroussaillage ☐ Entretien des ligneux☐ Mise en place de clôture ☐ Nettoyage☐ Profilage des berges ☐ Abreuvement annexes☐ Autres (préciser) :

[Retour carte](#)

Blanche 6 Photos





FICHE TECHNIQUE « MARE »

Renseignements généraux :

Dossier suivi par :

N° id :

Contact et coordonnées :

Localisation de la mare :

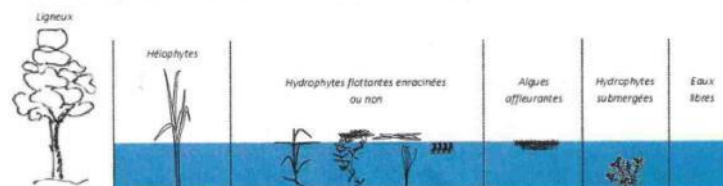
Commune : AUTUR

Propriétaire : ?

Schéma descriptif de la mare :

Lieu dit : ?

Date : 18/06/2020

Photos : ☒ oui ☐ nonContexte physique :**Topographie** ☒ Plateau ☐ Versant ☐ Fond de vallée ☐ Autre**Profondeur** Profondeur max ☐ < 50 cm ☐ 50-100 cm ☒ > 100 cm
Surface approximative (estimation carto) : 3 ares**Origine de l'eau** ☐ Fossé, ru ☒ Ruissellement ☐ Source ☐ Drainage ☐ Nappe phréatique**Hydrologie** ☐ Mare temporaire ☒ Mare permanente ☐ Non déterminéeFacteurs écologiques :**Environnement** ☒ Cultures ☒ Milieu boisé ☐ Prairies (précisez) :
☐ Habitations ☐ Autre (précisez) :**Nature du fond** ☒ Vase/argile ☐ Sable ☐ Végétaux morts ☐ Végétaux vivants ☐ Roche
☐ Béton ☐ Autre (précisez) : ☐ Inconnu**Profil des berges** ☐ Abruptes, verticales ☒ Progressives ☐ Irrégulières**Eclairement** ☐ Ensoleillée ☒ Partiellement ombragée ☐ Mare forestière**Turbidité** ☒ Eau claire ☐ Eau troubleRelations anthropiques (plusieurs cas possibles) :**Fonctions** ☐ Abreuvoir ☐ Ornamental ☐ Pêche, chasse ☒ Mare « naturelle »
☐ Pédagogique ☐ Réservoir d'orage ☐ Autre (préciser) :**Clôture** ☒ Absente ☐ Partielle ☐ ComplèteEtat de conservation (plusieurs cas possibles) :**Menaces** ☐ Piétinement, pourcentage : ☐ Comblement, pourcentage :
☐ Pollutions, origines :
☐ Fermeture par les ligneux, recouvrement :☐ Poissons, lesquels :
☐ Espèces invasives, lesquelles :**Gestion actuelle** ☐ Mare nouvellement créée ☐ Fauche, débroussaillage ☐ Curage
☐ Coupe des ligneux ☐ Autre (préciser) :**Etat général** ☐ Bon ☒ Moyen ☐ MauvaisPatrimoine naturel :Profil de la végétation : estimation du pourcentage de recouvrement**Groupes taxonomiques observés** ☐ amphibiens ☐ odonates ☐ mammifères
☐ oiseaux d'eau ☐ Autres (préciser) :Actions à mettre en œuvre :Objectifs :**Préconisations** ☐ Fauche, débroussaillage ☐ Entretien des ligneux
☐ Mise en place de clôture ☐ Nettoyage
☐ Profilage des berges ☐ Abreuvement aune
☐ Autres (préciser) :

[Retour carte](#)

Blanche 7 Photos





FICHE TECHNIQUE « MARE »

Renseignements généraux :

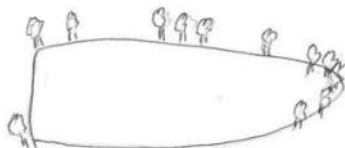
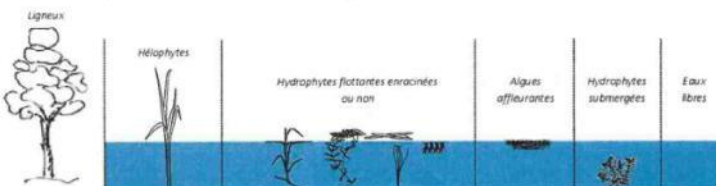
Dossier suivi par :

N° id :

Contact et coordonnées :

Localisation de la mare :Commune : *S^t AUBIN*Lieu dit : *Les Marinettes*Propriétaire : *ROUSSEAU Jean Marie*Date : *18/02/2020*

Schéma descriptif de la mare :

Photos : ☒ oui ☐ non*champ***Contexte physique :****Topographie** ☒ Plateau ☐ Versant ☐ Fond de vallée ☐ Autre**Profondeur** Profondeur max ☐ < 50 cm ☐ 50-100 cm ☒ à 100 cm
Surface approximative (estimation carto) : *3 ares***Origine de l'eau** ☐ Fossé, ru ☒ Ruissellement ☐ Source ☐ Drainage ☐ Nappe phréatique**Hydrologie** ☒ Mare temporaire ☐ Mare permanente ☐ Non déterminée*pas d'eau au 18/02***Facteurs écologiques :****Environnement** ☒ Cultures *+ quelques arbres* ☐ Milieu boisé ☐ Prairies (précisez) :
☐ Habitations ☐ Autre (préciser) :**Nature du fond** ☐ Vase/argile ☐ Sable ☐ Végétaux morts ☐ Végétaux vivants ☐ Roche
☐ Béton ☐ Autre (préciser) : ☒ Inconnu**Profil des berges** ☒ Abruptes, verticales ☐ Progressives ☐ Irégulières**Eclairement** ☐ Ensoleillée ☒ Partiellement ombragée ☐ Mare forestière**Turbidité** ☐ Eau claire ☐ Eau trouble**Relations anthropiques (plusieurs cas possibles) :****Fonctions** ☐ Abreuvoir ☐ Ornamental ☐ Pêche, chasse ☐ Mare « naturelle »
☐ Pédagogique ☐ Réservoir d'orage ☐ Autre (préciser) : *ancienne tuilerie***Clôture** ☒ Absente ☐ Partielle ☐ Complète**Etat de conservation (plusieurs cas possibles) :****Menaces** ☐ Piétinement, pourcentage : ☐ Comblement, pourcentage :
☐ Pollutions, origines :☐ Fermeture par les ligneux, recouvrement :☐ Poissons, lesquels :☐ Espèces invasives, lesquelles :**Gestion actuelle** ☐ Mare nouvellement créée ☐ Fauche, débroussaillage ☐ Curage☐ Coupe des ligneux ☐ Autre (préciser) :**Etat général** ☐ Bon ☒ Moyen ☐ Mauvais**Patrimoine naturel :****Profil de la végétation : estimation du pourcentage de recouvrement****Groupes taxonomiques observés** ☐ amphibiens ☐ odonates ☐ mammifères
☐ oiseaux d'eau ☐ Autres (préciser) :**Actions à mettre en œuvre :****Objectifs :****Préconisations** ☐ Fauche, débroussaillage ☐ Entretien des ligneux
☐ Mise en place de clôture ☐ Nettoyage
☐ Profilage des berges ☐ Abreuvement annexe
☐ Autres (préciser) :

[Retour carte](#)

Blanche 8 Photos





FICHE TECHNIQUE « MARE »

Renseignements généraux :

Dossier suivi par :

1^o sortie mare

N° id :

Contact et coordonnées :

Localisation de la mare :Commune : S^t Aubin

Lieu dit : La Tuilerie

Propriétaire : Mr Morand

Date : Janvier 2020

Schéma descriptif de la mare :

Photos : ☐ oui ☐ nonContexte physique :Topographie ☒ Plateau ☐ Versant ☐ Fond de vallée ☐ AutreProfondeur Profondeur max ☐ < 50 cm ☒ 50-100 cm ☐ > 100 cm
Surface approximative (estimation carto) :Origine de l'eau ☒ Fossé, ru ☒ Ruissellement ☐ Source ☐ Drainage ☐ Nappe phréatiqueHydrologie ☐ Mare temporaire ☒ Mare permanente ☐ Non déterminéeFacteurs écologiques :Environnement ☒ Cultures ☒ Milieu boisé ☐ Prairies (précisez) :
☐ Habitations ☐ Autre (préciser) :Nature du fond ☒ Vase/argile ☐ Sable ☒ Végétaux morts ☒ Végétaux vivants ☐ Roche
☐ Béton ☐ Autre (préciser) : ☐ InconnuProfil des berges ☐ Abruptes, verticales ☒ Progressives ☐ IrrégulièresÉclairement ☒ Ensoleillée ☐ Partiellement ombragée ☐ Mare forestièreTurbidité ☒ Eau claire ☒ Eau troubleRelations anthropiques (plusieurs cas possibles) :Fonctions ☐ Abreuvoir ☐ Ornamental ☐ Pêche, chasse ☐ Mare « naturelle »☐ Pédagogique ☐ Réservoir d'orage ☒ Autre (préciser) : ancienne exploitation d'ArgileClôture ☒ Absente ☐ Partielle ☐ ComplèteEtat de conservation (plusieurs cas possibles) :Menaces ☐ Piétinement, pourcentage : ☒ Comblement, pourcentage : 50%
☐ Pollutions, origines : *c. végétale*☐ Fermeture par les ligneux, recouvrement :☐ Poissons, lesquels :☐ Espèces invasives, lesquelles :Gestion actuelle ☐ Mare nouvellement créée ☐ Fauche, débroussaillage ☐ Curage☒ Coupe des ligneux (biogaz) ☐ Autre (préciser) :Etat général ☐ Bon ☐ Moyen ☐ MauvaisPatrimoine naturel :Profil de la végétation : estimation du pourcentage de recouvrementGroupes taxonomiques observés ☐ amphibiens ☐ odonates ☐ mammifères
☐ oiseaux d'eau ☐ Autres (préciser) :Actions à mettre en œuvre :Objectifs :Préconisations ☒ Fauche, débroussaillage ☒ Entretien des ligneux
☐ Mise en place de clôture ☐ Nettoyage
☐ Profilage des berges ☐ Abreuvement annexe
☐ Autres (préciser) :

[Retour carte](#)

Blanche 9 Photos





FICHE TECHNIQUE « MARE »

Renseignements généraux :

Dossier suivi par :

N° id : 476 A313

Contact et coordonnées :

Localisation de la mare :

Commune : YVIGNY

Lieu dit : Mare effondrée (LOUVIERE)

Propriétaire : Commune

Date : 18/02/2020

Schéma descriptif de la mare :

Photos : ☒ oui ☐ nonContexte physique :
Topographie ☒ Plateau ☐ Versant ☐ Fond de vallée ☐ Autre

Profondeur Profondeur max ☒ < 50 cm ☐ 50-100 cm ☐ > à 100 cm
 Surface approximative (estimation carto) : Aire

Origine de l'eau ☒ Fossé, ru ☐ Ruissellement ☐ Source ☐ Drainage ☐ Nappe phréatique

Hydrologie ☒ Mare temporaire ☐ Mare permanente ☐ Non déterminée
Facteurs écologiques :
Environnement ☒ Cultures ☒ Milieu boisé ☐ Prairies (précisez) :
☐ Habitations ☐ Autre (précisez) :

Nature du fond ☐ Vase/argile ☐ Sable ☐ Végétaux morts ☒ Végétaux vivants ☐ Roche
☐ Béton ☐ Autre (précisez) : ☐ Inconnu

Profil des berges ☐ Abruptes, verticales ☒ Progressives ☐ Irrégulières

Eclairement ☒ Ensoleillée ☐ Partiellement ombragée ☐ Mare forestière

Turbidité ☐ Eau claire ☐ Eau trouble
Relations anthropiques (plusieurs cas possibles) :
Fonctions ☒ Abreuvoir ☐ Ornamental ☐ Pêche, chasse ☒ Mare « naturelle »
☐ Pédagogique ☐ Réservoir d'orage ☐ Autre (préciser) :

Clôture ☒ Absente ☐ Partielle ☐ Complète
Etat de conservation (plusieurs cas possibles) :
Menaces ☐ Piétinement, pourcentage : ☐ Comblement, pourcentage :
☐ Pollutions, origines :☐ Fermeture par les ligneux, recouvrement :☐ Poissons, lesquels :☐ Espèces invasives, lesquelles :
Gestion actuelle ☐ Mare nouvellement créée ☐ Fauche, débroussaillage ☐ Curage
☐ Coupe des ligneux ☐ Autre (préciser) :
Etat général ☐ Bon ☒ Moyen ☐ Mauvais
Patrimoine naturel :Profil de la végétation : estimation du pourcentage de recouvrement
Groupes taxonomiques observés ☐ amphibiens ☐ odonates ☐ mammifères
☐ oiseaux d'eau ☐ Autres (préciser) :
Actions à mettre en œuvre :Objectifs :
Préconisations ☐ Fauche, débroussaillage ☐ Entretien des ligneux
☐ Mise en place de clôture ☐ Nettoyage
☐ Profilage des berges ☐ Abreuvement annexe
☐ Autres (préciser) :

[Retour carte](#)

Blanche 10 Photos

